

ようやく秋風が気持ちよい季節になりました。先日の運動会は、皆様のご協力のもと、無事に楽しく終える事ができました。ありがとうございました。やり切った子ども達の顔がとても素敵でした。また、皆様より暖かいメッセージを沢山いただき、職員一同たいへん励みとなりました。今後も保護者の皆様と、子どもたちの成長を見守っていきたいと思います。どうぞご協力よろしくお願いいたします。

10月も楽しい行事を予定しています！かわいい様子をできる限り Instagram 等でお伝えしていきたいと思っていますのでお楽しみにして下さい！

10月行事予定

- 4日(金) 遠足(園内) お弁当の日
- 11日(金) 園内0.1才運動あそび(Live 配信予定)
- 12日(土) 名島校区ふれあい文化祭(きりん希望者)
- 18日(金) 内科健診(13時30分~)、AiCafé
- 29日(金) 園内 Autumn フェスティバル

11月行事予定

- 1日(金) 総合避難訓練
- 11日(月) 勤労感謝 Week(1週間)
- 15日(金) 七五三宮参り(そう組)
- 19日(火) 誕生会(10月・11月)

父母の会様より、子どもたちへ運動会のお土産を頂いています。こぐま~そう組さんは9/30に、ひよこ・うさぎ組は、運動あそび時にお渡しします。ありがとうございます！

☆10/4 秋の園内遠足

子ども達がとってもお弁当を楽しみにしています(*^-^*)
完食できる量でご用意をお願いします。
 特に10月は食中毒が多いので、衛生管理には十分注意して下さい。

☆10/11(金) 園内0.1才運動あそび♪インスタライブ予定

ひよこ組 10時~10時15分 / うさぎ 10時15分~10時30分

☆10/18(金) 内科健診(13時30分~)

健康観察表に結果を記入します。確認されましたらサインをお願いします。お休みの方は、受診票をお渡ししますので、各自で園医の植山小児科で受診をお願いします。なるべく早めの受診をお願いします。

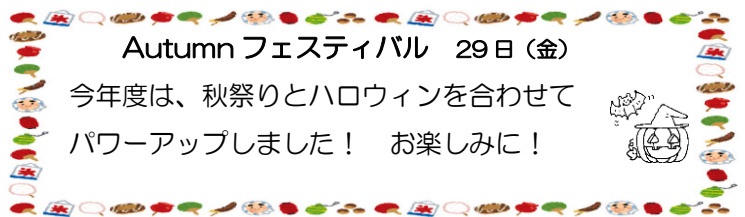
令和7年度の保育利用申込について

申し込み期限が昨年より早くなっており、申請方法も一部変更されています。区役所より書類が届きましたらすぐに開封され、熟読され期限内に申請をお願いいたします。また、福岡市のホームページで確認をして下さい。

☆申請期限 11月8日(金)
 ☆申請書類 本年度より冊子の配布はありません。就労証明、申立書他は、福岡市のホームページより各自でダウンロードして添付となります。早めに準備して下さい。

☆申請方法 昨年より福岡市は、オンライン申請を推奨しています。本園も今年度より保育利用申し込みは、各自でオンライン申請をお願いします。
市役所ホームページで10月15日より申請フォームが開始します。

☆諸費の口座振替は10月15日 予定です



Autumn フェスティバル 29日(金)

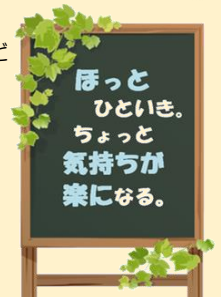
今年度は、秋祭りとおハロウィンを合わせてパワーアップしました！お楽しみに！

AiCafé のお誘い

10月18日(金) 9時30分~11時
 定員 先着8名様

そう組さんと一緒に、みそ作り体験をしてみませんか？
 年に数回しかない機会です！

「ご飯の好き嫌い皆どうしている？」などお話しませんか？お待ちしております！



衣類と薄着

日本では、子どもは薄着の方が良いと言われています。

なぜ？「薄着」が良いのでしょうか・・・

寒い季節になってから、いきなり薄着にするのは難しいものですね。

少しずつ、未発達の自律神経を強くする事で皮ふの抵抗力が高まり、風邪を引きにくい丈夫な身体ができると言われています。

過度に構える必要はありませんが、園では、冬にはエアコン暖房や、0～2オクラスは床暖房が入ります。適温で暖かく過ごしていますのでご安心下さい。



気を付けたい事



冬は薄着で温かく！ 薄手の重ね着で保温効果を利用しましょう。

下着で背中、お腹を保温する。暑くなれば1枚脱ぐ事ができますね

衣服の目安

- 生後4ヶ月～
ますます活動的になります。大人より1枚すくなめで。
- 1才～
動きやすく、着脱しやすい上下別々のもの。
- 2才～
自分で着脱しやすい、シンプルなデザインのもの

どんな素材のもの？

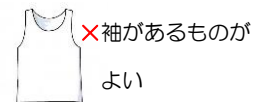
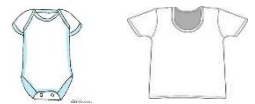
直接肌に触れるものは、通気性・吸湿性のよい綿100%フリース、化繊は乾燥し、肌トラブルを起こす可能性があります



衣服選びの point



綿の肌着



避けたい服

×フード



ぴちっとなり過ぎず、自分で脱ぎ着しやすいものを選んで下さい。

(ボタンが多い、後ろファスナー、リボンなどは着脱が難しい)

集団生活の中では危険な面も・・・

サイズが大きいと、すそを踏んで転んだり、ひっかける恐れがあります
フードはひっかって危険な場合があります。

園では、おしゃれなデザインより、子どもの動きを妨げないシンプルな衣服をお願いします。

防寒着もモコモコしない服を選んで下さい。マフラー・手袋・帽子等は、できる限り保護者がお持ち帰りいただけると忘れ物や落とし物の防止になります。また、持ち物には、必ず記名をお願いいたします。

望ましいシンプルな服

